



Guía N° 3 Historia. Geografía y Cs. Sociales

Nombre completo:	
Curso	Octavo año básico A -B
Fecha	15/06/2020 (Semana 3 Junio)

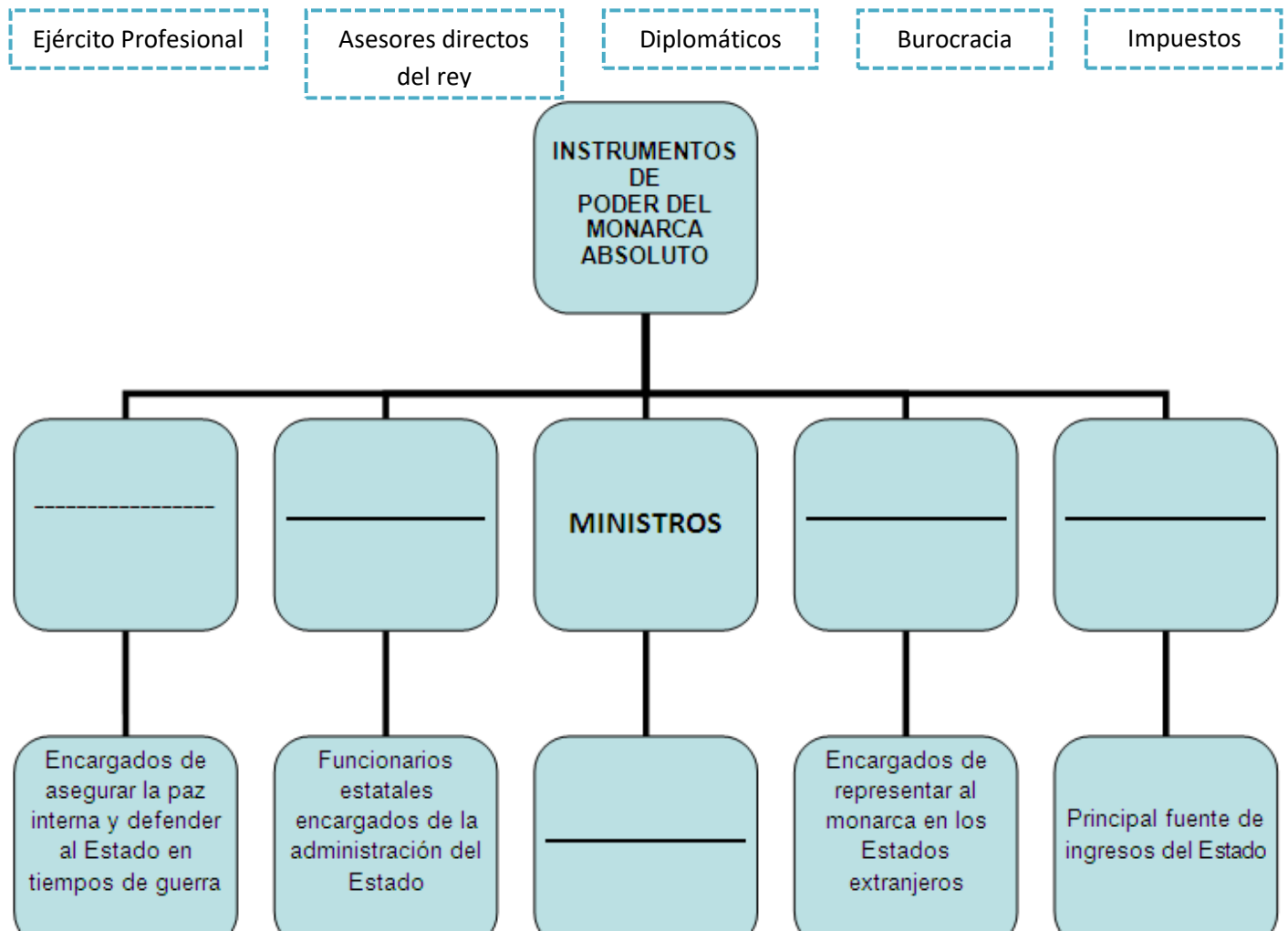
OBJETIVOS DE APRENDIZAJE (OA) EVALUACIÓN:

OA 03	Caracterizar el Estado moderno considerando sus principales rasgos, como la concentración del poder en la figura del rey, el desarrollo de la burocracia y de un sistema fiscal centralizado, la expansión del territorio, la creación de ejércitos profesionales y el monopolio del comercio internacional, y contrastar con la fragmentación del poder que caracterizó a la Edad Media.
-------	---

LA MONARQUÍA ABSOLUTA

El Absolutismo Monárquico fue un sistema político, que se desarrolló en Europa durante los siglos XVII y XVIII. Este sistema, tuvo como figura central al monarca, un gobernante que concentró en sus manos los tres poderes del Estado (legislativo, ejecutivo y judicial). Para mantener su autoridad, los monarcas contaron con una serie de elementos que les permitieron fortalecer su poder.

1. Complete el siguiente mapa conceptual con las palabras que se encuentran a continuación:



2. De acuerdo al esquema anterior y a sus conocimientos, clasifique los siguientes elementos anteponiendo una **F** si es feudal y una **A** si es absolutismo.

- ___ Existencia de poderes políticos locales.
- ___ Centralización del poder político.
- ___ Ejército profesional y permanente.
- ___ Ejército de señores.
- ___ Dependencia personal entre las personas
- ___ Las personas son súbditos de un mismo rey.

3. Con los resultados obtenidos, complete la tabla adjunta.

Sistema Feudal	Absolutismo

4. Según esta clasificación, ¿cómo explicaría usted la diferencia entre la monarquía feudal y la monarquía absoluta?